

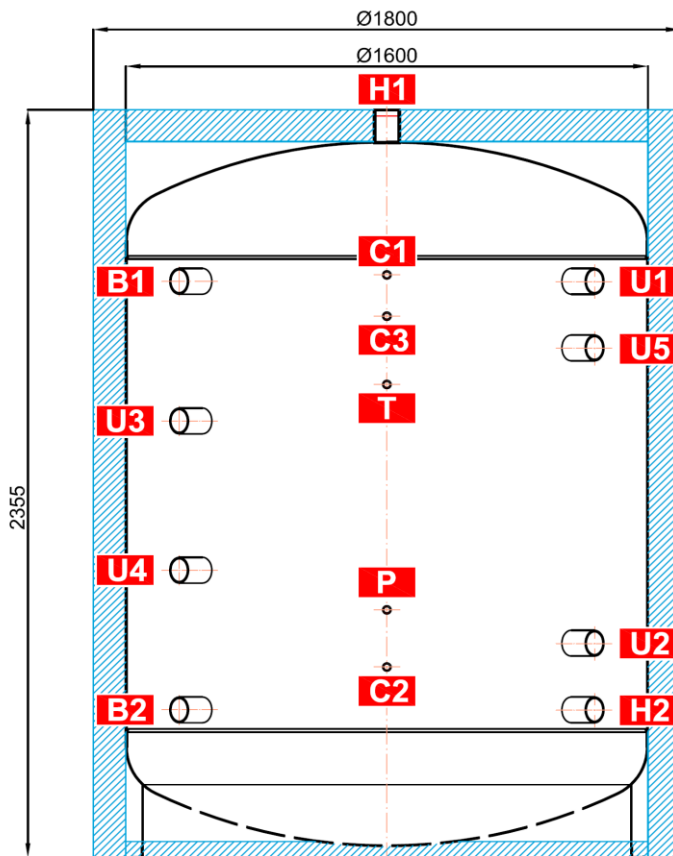


Akumulační nádrž PS 4000 N25

<p style="text-align: center;">PS 4000 N25</p> 	<table border="1"> <thead> <tr> <th colspan="2">Základní charakteristika</th> </tr> </thead> <tbody> <tr> <td>Použití</td> <td>akumulace a následná distribuce tepelné energie z kotlů na pevná paliva, tepelných čerpadel případně jiných zdrojů tepla</td> </tr> <tr> <td>Popis</td> <td>ocelová, svařovaná nádrž</td> </tr> <tr> <td>Pracovní kapalina</td> <td>voda, směs voda-glykol (max. 1:1), směs voda-glycerín (max. 2:1) a teplotonosný olej</td> </tr> </tbody> </table>	Základní charakteristika		Použití	akumulace a následná distribuce tepelné energie z kotlů na pevná paliva, tepelných čerpadel případně jiných zdrojů tepla	Popis	ocelová, svařovaná nádrž	Pracovní kapalina	voda, směs voda-glykol (max. 1:1), směs voda-glycerín (max. 2:1) a teplotonosný olej																																																		
Základní charakteristika																																																											
Použití	akumulace a následná distribuce tepelné energie z kotlů na pevná paliva, tepelných čerpadel případně jiných zdrojů tepla																																																										
Popis	ocelová, svařovaná nádrž																																																										
Pracovní kapalina	voda, směs voda-glykol (max. 1:1), směs voda-glycerín (max. 2:1) a teplotonosný olej																																																										
<p style="text-align: center;">PS 4000 N25 s izolací</p> 	<table border="1"> <thead> <tr> <th colspan="2">Objednací kód</th> </tr> </thead> <tbody> <tr> <td>Nádrž</td> <td>14 457</td> </tr> <tr> <td>Izolace</td> <td>16 355</td> </tr> </tbody> </table> <table border="1"> <thead> <tr> <th colspan="2">Energetické parametry (dle Nařízení Komise (EU) č. 812/2013)</th> </tr> </thead> <tbody> <tr> <td></td> <td>PS 4000 N25 s izolací</td> </tr> <tr> <td>Třída energetické účinnosti</td> <td>neudává se</td> </tr> <tr> <td>Statická ztráta</td> <td>291 W</td> </tr> <tr> <td>Užitný objem</td> <td>3991 l</td> </tr> </tbody> </table> <table border="1"> <thead> <tr> <th colspan="2">Technické údaje</th> </tr> </thead> <tbody> <tr> <td>Celkový objem nádrže</td> <td>3991 l</td> </tr> <tr> <td>Max. provozní teplota v nádrži</td> <td>95 °C</td> </tr> <tr> <td>Max. provozní tlak v nádrži</td> <td>3 bar</td> </tr> </tbody> </table> <table border="1"> <thead> <tr> <th colspan="2">Materiál</th> </tr> </thead> <tbody> <tr> <td>Nádrž</td> <td>S235JR</td> </tr> <tr> <td>Izolace pláště nádrže</td> <td>flís</td> </tr> <tr> <td>Vnější povrch izolace pláště</td> <td>koženka</td> </tr> <tr> <td>Izolace dna a vrchní části nádrže</td> <td>flís</td> </tr> </tbody> </table> <table border="1"> <thead> <tr> <th colspan="2">Rozměry, klopná výška, tloušťky izolací a hmotnost</th> </tr> </thead> <tbody> <tr> <td>Průměr nádrže</td> <td>1600 mm</td> </tr> <tr> <td>Průměr nádrže s izolací</td> <td>1800 mm</td> </tr> <tr> <td>Celková výška nádrže</td> <td>2355 mm</td> </tr> <tr> <td>Klopná výška bez izolace</td> <td>2490 mm</td> </tr> <tr> <td>Tloušťka izolace pláště nádrže</td> <td>100 mm</td> </tr> <tr> <td>Tloušťka izolace dna nádrže</td> <td>50 mm</td> </tr> <tr> <td>Tloušťka izolace vrchní části nádrže</td> <td>120 mm</td> </tr> <tr> <td>Hmotnost prázdné nádrže bez izolace</td> <td>423 kg</td> </tr> </tbody> </table> <table border="1"> <thead> <tr> <th colspan="2">Příslušenství</th> </tr> </thead> <tbody> <tr> <td>Elektrické topné těleso (typy)</td> <td>ETT-A,C, D, F, G, L, M</td> </tr> <tr> <td>Max. délka / výkon topného tělesa</td> <td>955 mm / 12 kW</td> </tr> </tbody> </table>	Objednací kód		Nádrž	14 457	Izolace	16 355	Energetické parametry (dle Nařízení Komise (EU) č. 812/2013)			PS 4000 N25 s izolací	Třída energetické účinnosti	neudává se	Statická ztráta	291 W	Užitný objem	3991 l	Technické údaje		Celkový objem nádrže	3991 l	Max. provozní teplota v nádrži	95 °C	Max. provozní tlak v nádrži	3 bar	Materiál		Nádrž	S235JR	Izolace pláště nádrže	flís	Vnější povrch izolace pláště	koženka	Izolace dna a vrchní části nádrže	flís	Rozměry, klopná výška, tloušťky izolací a hmotnost		Průměr nádrže	1600 mm	Průměr nádrže s izolací	1800 mm	Celková výška nádrže	2355 mm	Klopná výška bez izolace	2490 mm	Tloušťka izolace pláště nádrže	100 mm	Tloušťka izolace dna nádrže	50 mm	Tloušťka izolace vrchní části nádrže	120 mm	Hmotnost prázdné nádrže bez izolace	423 kg	Příslušenství		Elektrické topné těleso (typy)	ETT-A,C, D, F, G, L, M	Max. délka / výkon topného tělesa	955 mm / 12 kW
Objednací kód																																																											
Nádrž	14 457																																																										
Izolace	16 355																																																										
Energetické parametry (dle Nařízení Komise (EU) č. 812/2013)																																																											
	PS 4000 N25 s izolací																																																										
Třída energetické účinnosti	neudává se																																																										
Statická ztráta	291 W																																																										
Užitný objem	3991 l																																																										
Technické údaje																																																											
Celkový objem nádrže	3991 l																																																										
Max. provozní teplota v nádrži	95 °C																																																										
Max. provozní tlak v nádrži	3 bar																																																										
Materiál																																																											
Nádrž	S235JR																																																										
Izolace pláště nádrže	flís																																																										
Vnější povrch izolace pláště	koženka																																																										
Izolace dna a vrchní části nádrže	flís																																																										
Rozměry, klopná výška, tloušťky izolací a hmotnost																																																											
Průměr nádrže	1600 mm																																																										
Průměr nádrže s izolací	1800 mm																																																										
Celková výška nádrže	2355 mm																																																										
Klopná výška bez izolace	2490 mm																																																										
Tloušťka izolace pláště nádrže	100 mm																																																										
Tloušťka izolace dna nádrže	50 mm																																																										
Tloušťka izolace vrchní části nádrže	120 mm																																																										
Hmotnost prázdné nádrže bez izolace	423 kg																																																										
Příslušenství																																																											
Elektrické topné těleso (typy)	ETT-A,C, D, F, G, L, M																																																										
Max. délka / výkon topného tělesa	955 mm / 12 kW																																																										

Akumulační nádrž PS 4000 N25
Rozměrové schéma

Klopná výška bez izolace 2490 mm.


NÁVARKY

ozn.	připojení	výška [mm]
Zdroje tepla		
B1	G 2,5" F	1815
B2	G 2,5" F	465
Otopná soustava		
H1	G 2,5" F	2355
H2	G 2,5" F	465
Regulace a zabezpečení		
C1	G 1/2" F	1835
C2	G 1/2" F	600
C3	G 1/2" F	1705
T	G 1/2" F	1490
P	G 1/2" F	780
Univerzální vstup/výstup		
U1	G 2,5" F	1815
U2	G 2,5" F	675
U3	G 2,5" F	1375
U4	G 2,5" F	905
U5	G 2,5" F	1605