

**Akumulační nádrž PS2F 300 N+**

**PS2F 300 N+**
**PS2F 300 N+ s izolací**
**Základní charakteristika**

Použití	akumulace a následná distribuce tepelné energie z kotlů na pevná paliva, tepelných čerpadel případně jiných zdrojů tepla; nádrž je opatřena dvěma přírubovými hrdly, které lze osadit trubkovým výměníkem pro přípravu TV nebo připojení solárního systému
Popis	ocelová, svařovaná nádrž
Pracovní kapalina	voda, směs voda-glykol (max. 1:1), směs voda-glycerín (max. 2:1) a teplotnosný olej

**Objednací kód**

Nádrž	<b>14 726</b>
Izolace	<b>16 357</b>

**Energetické parametry (dle Nařízení Komise (EU) č. 812/2013)**

	<b>PS2F 300 N+ s izolací</b>
Třída energetické účinnosti	C
Statická ztráta	84 W
Užitný objem	285 l

**Technické údaje**

Celkový objem nádrže	285 l
Max. provozní teplota v nádrži	95 °C
Max. provozní tlak v nádrži	4 bar

**Materiál**

Nádrž	S235JR
Izolace pláště nádrže	flís
Vnější povrch izolace pláště	koženka
Izolace dna a vrchní části nádrže	flís

**Rozměry, klopná výška, tloušťky izolací a hmotnost**

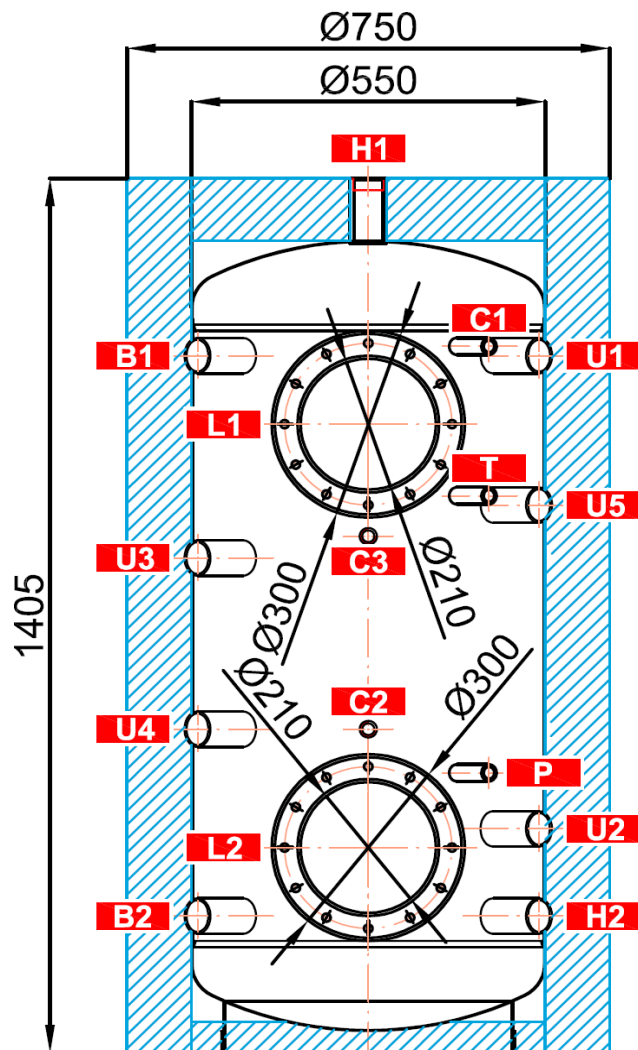
Průměr nádrže	550 mm
Průměr nádrže s izolací	750 mm
Celková výška nádrže	1405 mm
Klopná výška bez izolace	1430 mm
Tloušťka izolace pláště nádrže	100 mm
Tloušťka izolace dna nádrže	50 mm
Tloušťka izolace vrchní části nádrže	120 mm
Hmotnost prázdné nádrže bez izolace	58 kg

**Příslušenství**

Elektrické topné těleso (typy)	ETT-A,C, D, F, G, L, M
Max. délka / výkon topného tělesa	585 mm / 7,5 kW
Příruba zaslepovací	objednací kód 6230
Příruba připojovací pro výměník	objednací kód 6231
Trubkový výměník	max. plocha 1,8 m <sup>2</sup>

**Akumulační nádrž PS2F 300 N+**
**Rozměrové schéma**

Klopná výška bez izolace 1430 mm.


**NÁVARKY**

ozn.	připojení	výška [mm]
<b>Zdroje tepla</b>		
B1	G 6/4" F	1120
B2	G 6/4" F	220
<b>Otopná soustava</b>		
H1	G 6/4" F	1405
H2	G 6/4" F	220
<b>Regulace a zabezpečení</b>		
C1	G 1/2" F	1135
C2	G 1/2" F	450
C3	G 1/2" F	895
T	G 1/2" F	830
P	G 1/2" F	520
<b>Univerzální vstup/výstup</b>		
U1	G 6/4" F	1120
U2	G 6/4" F	360
U3	G 6/4" F	795
U4	G 6/4" F	520
U5	G 6/4" F	880
<b>Příruby</b>		
L1	12 x M12	1010
L2	12 x M12	330