

**Akumulační nádrž PS2F 1500 N+**
**PS2F 1500 N+**

**PS2F 1500 N+ s izolací**

**Základní charakteristika**

Použití	akumulace a následná distribuce tepelné energie z kotlů na pevná paliva, tepelných čerpadel případně jiných zdrojů tepla; nádrž je opatřena dvěma přírubovými hrdly, které lze osadit trubkovým výměníkem pro přípravu TV nebo připojení solárního systému
Popis	ocelová, svařovaná nádrž
Pracovní kapalina	voda, směs voda-glykol (max. 1:1), směs voda-glycerín (max. 2:1) a teplotonosný olej

**Objednací kód**

Nádrž	<b>15 224</b>
Izolace	<b>16 361</b>

**Energetické parametry (dle Nařízení Komise (EU) č. 812/2013)**

	<b>PS2F 1500 N+ s izolací</b>
Třída energetické účinnosti	neudává se
Statická ztráta	172 W
Užitný objem	1509 l

**Technické údaje**

Celkový objem nádrže	1509 l
Max. provozní teplota v nádrži	95 °C
Max. provozní tlak v nádrži	3 bar

**Materiál**

Nádrž	S235JR
Izolace pláště nádrže	flís
Vnější povrch izolace pláště	koženka
Izolace dna a vrchní části nádrže	flís

**Rozměry, klopná výška, tloušťky izolací a hmotnost**

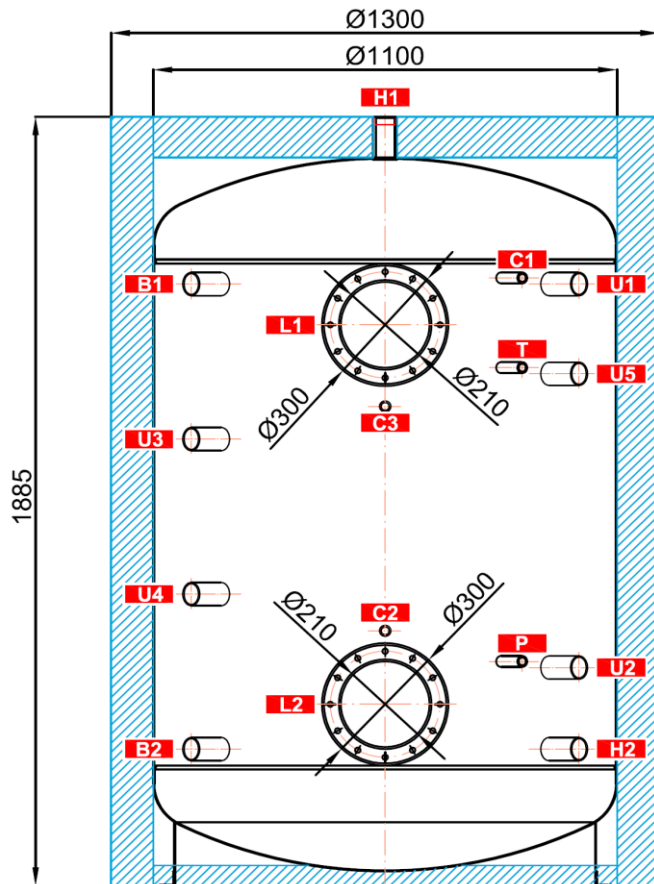
Průměr nádrže	1100 mm
Průměr nádrže s izolací	1300 mm
Celková výška nádrže	1885 mm
Klopná výška bez izolace	1965 mm
Tloušťka izolace pláště nádrže	100 mm
Tloušťka izolace dna nádrže	50 mm
Tloušťka izolace vrchní části nádrže	120 mm
Hmotnost prázdné nádrže bez izolace	182 kg

**Příslušenství**

Elektrické topné těleso (typy)	ETT-A,C, D, F, G, L, M
Max. délka / výkon topného tělesa	955 mm / 12 kW
Příruba zaslepovací	objednací kód 6230
Příruba připojovací pro výměník	objednací kód 6 231 / 6 232
Trubkový výměník	max. plocha 4,5 m <sup>2</sup>

**Akumulační nádrž PS2F 1500 N+**
**Rozměrové schéma**

Klopná výška bez izolace 1965 mm.


**NÁVARKY**

ozn.	připojení	výška [mm]
<b>Zdroje tepla</b>		
<b>B1</b>	G 6/4" F	1475
<b>B2</b>	G 6/4" F	335
<b>Otopná soustava</b>		
<b>H1</b>	G 6/4" F	1885
<b>H2</b>	G 6/4" F	335
<b>Regulace a zabezpečení</b>		
<b>C1</b>	G 1/2" F	1490
<b>C2</b>	G 1/2" F	550
<b>C3</b>	G 1/2" F	1270
<b>T</b>	G 1/2" F	1175
<b>P</b>	G 1/2" F	625
<b>Univerzální vstup/výstup</b>		
<b>U1</b>	G 6/4" F	1475
<b>U2</b>	G 6/4" F	535
<b>U3</b>	G 6/4" F	1095
<b>U4</b>	G 6/4" F	715
<b>U5</b>	G 6/4" F	1255
<b>Příruby</b>		
<b>L1</b>	12 x M12	1375
<b>L2</b>	12 x M12	445