



DR160 kruhový difuzor s pevnými lamelami

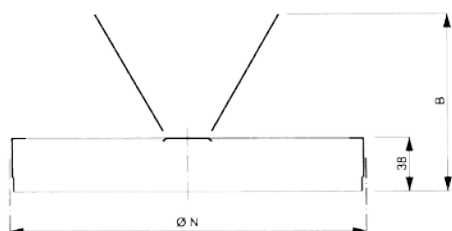
ZÁKLADNÍ INFORMACE

- Kruhový difuzor, pevné lamely
- Pro přívod teplého a studeného vzduchu
- Instalace do stropu nebo potrubí
- Materiál ocel
- Bílá barva (RAL 9010)

Kruhový difuzor DR160 lze použít pro přívod teplého a studeného vzduchu v kancelářích, skladech, školách, administrativních budovách apod. Difuzor se používá pro stropní instalaci. Pevně uchycené lamely. Provedení s plenum boxem s klapkou nebo bez klapky, boční napojení.

PŘÍSLUŠENSTVÍ

- **GR003** – příčný nosník se středovým šroubem, pouze pro DR170
- **DT012** – klapka tvaru "V", černé barvy (RAL9005). Klapka může být uchycena na difuzor, pouze s DR160



Velikost	ØN [mm]	B [mm]
160	160	106
200	200	126
250	250	151
315	315	183

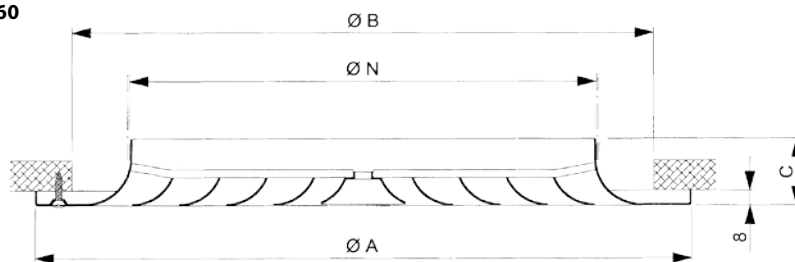
N = jmenovitý Ø = velikost potrubí

UPEVNĚNÍ

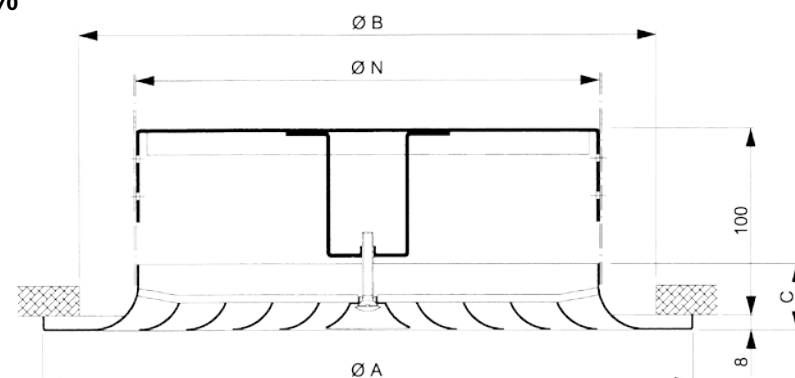
- DR160 – 3 šrouby v límci difuzoru
- DR170 – centrální šroub (dodáván spolu s difuzorem) a příčný nosník GR003

INSTALAČNÍ ROZMĚRY

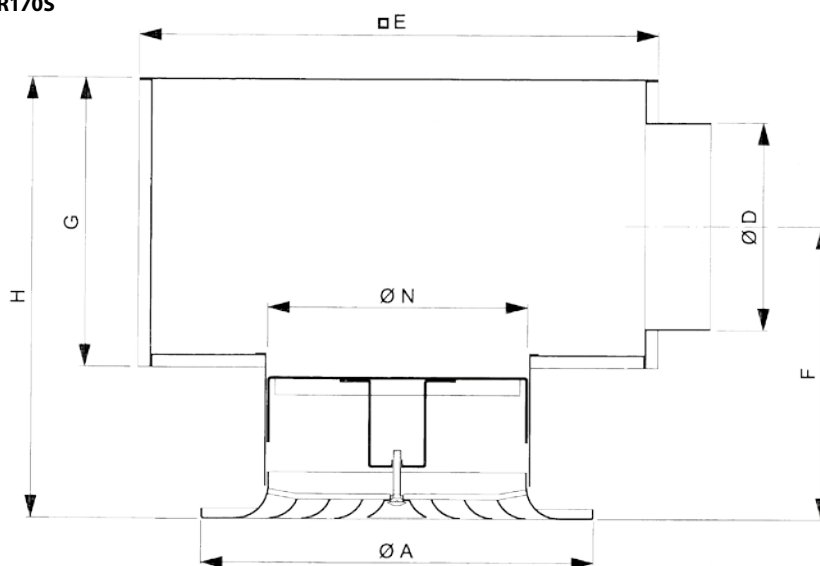
DR160



DR170



DR170S



Velikost	ØA [mm]	ØB [mm]	C [mm]	ØD [mm]	ØE [mm]	F [mm]	G [mm]	H [mm]	ØN [mm]
160	248	190	36	123	345	216	185	305	158
200	298	230	36	158	395	234	220	340	198
250	363	280	36	198	470	264	270	390	248
315	448	350	36	248	520	289	310	440	313

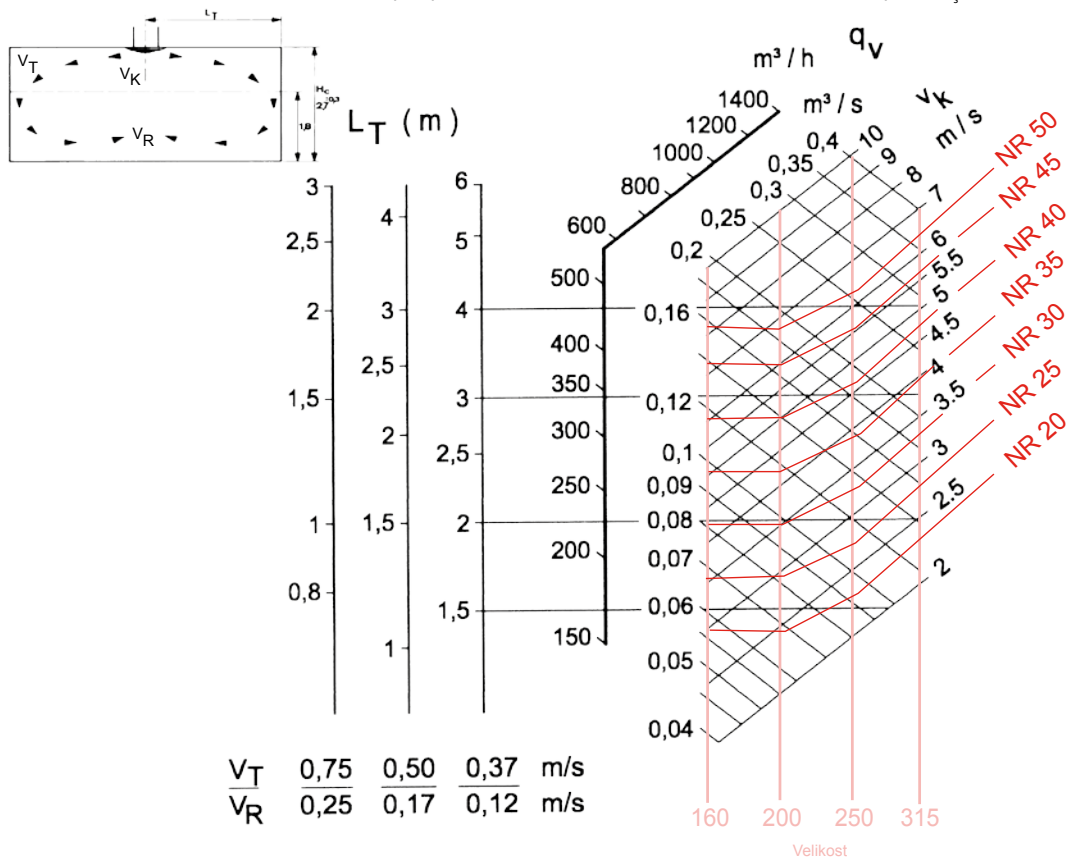
VARIANTY

- **DR160** – kruhový difuzor s otvory v límci
- **DR160S** – DR160 s plenum boxem, boční přívod
- **DR160SG** – DR160S/DR161S s izolovaným plenum boxem
- **DR170** – kruhový difuzor s centrálním šroubem pro uchycení
- **DR170S** – DR170 s plenum boxem, boční napojení
- **DR170SG** – DR170S/DR171S s izolovaným plenum boxem
- **DS170P** – DR170 pro falešný pohled 549x594

GRAF VÝBĚRU – PŘÍVOD

Typ DR160

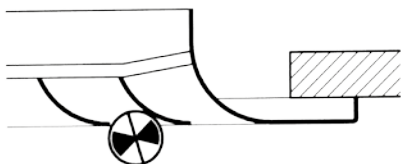
- Coanda efekt
- Klapka plně otevřena
- Pro chlazení do $\Delta t_s = -15\text{ K}$
- Pro topení $\Delta t_s = +15\text{ K}$



Pro boční přívod: NR+2

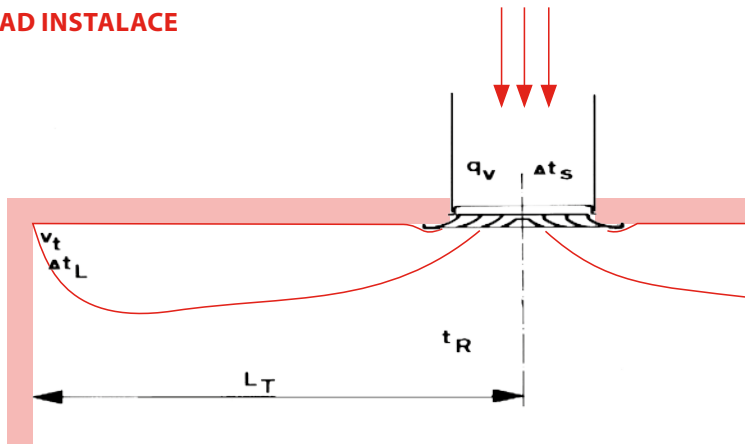
Korekční faktor: bez coanda efektu $L_T \times 0,7$

MĚŘENÍ PRŮTOKU VZDUCHU – PŘÍVOD



Velikost	A_k – průtočná plocha [m ²]			
	160	200	250	315
A_k [m ²]	0,0190	0,0277	0,0403	0,0570

PŘÍKLAD INSTALACE



Zadané hodnoty:

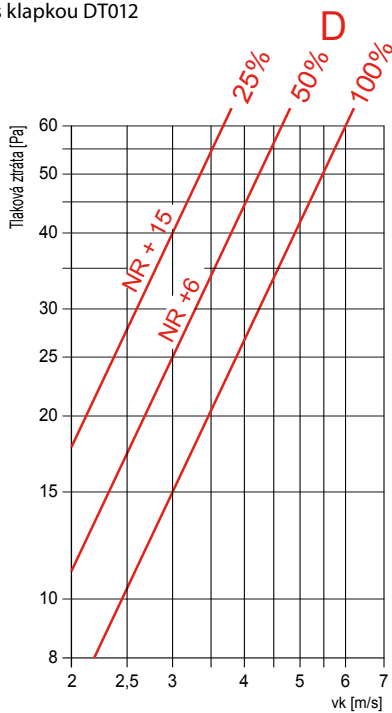
- Množství přiváděného vzduchu $q_v = 0,16 \text{ m}^3/\text{s}$
- Dofuk $L_T = 1,7 \text{ m}$ pro $v_t = 0,50 \text{ m/s}$

Návrh:

- Velikost = 315 mm
- Rychlost přiváděného vzduchu $v_k = 2,8 \text{ m/s}$
- Hluk NR 25
- Tlaková ztráta při 100% otevřené klapce DT012 $\Delta P_t = 15 \text{ Pa}$

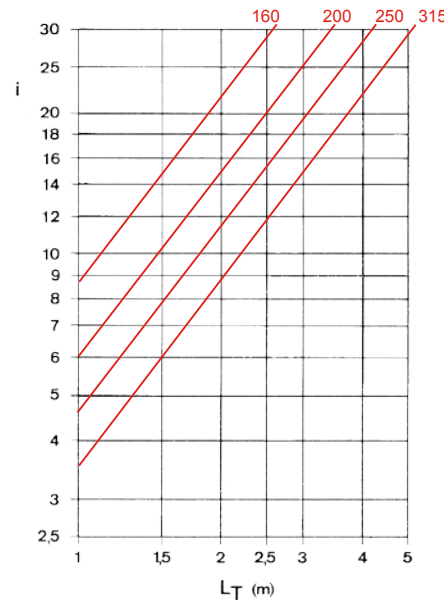
GRAF TLAKOVÉ ZTRÁTY

s klapkou DT012

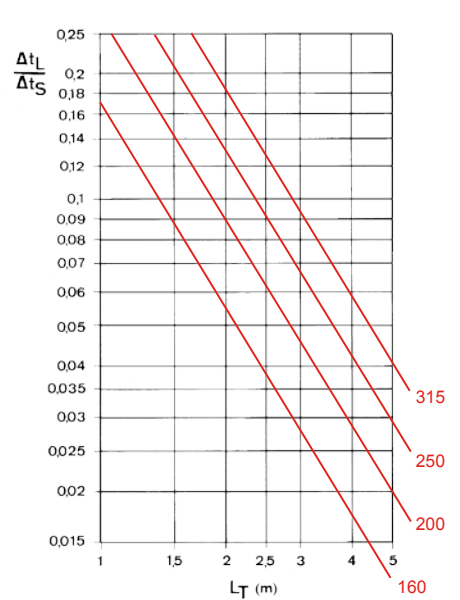


INDUKČNÍ A TEPLTNÍ KOEFICIENT S COANDA EFEKTEM

Indukce



Teplotní kvocient



PŘÍKLAD ZNAČENÍ

Difuzor

DR170SG-250

- velikost
- plenum box bez izolace
- G** – izolovaný plenum box
- bez plenum boxu
- S** – plenum box s bočním napojením
- 0** – bez klapky
- 6** – připevňovací šrouby na límci
- 7** – středový šroub pro uchycení
- S** – čtvercová deska (stropní instalace)
- R** – kruhová deska

Samostatně dodávaný plenum box

DP170SG-250

- velikost
- plenum box bez izolace
- G** – izolovaný plenum box
- 0** – bez klapky
- 7** – plenum box pro DR160 a DR170 s příčným nosníkem se středovým šroubem

Klapka

DT012-250

